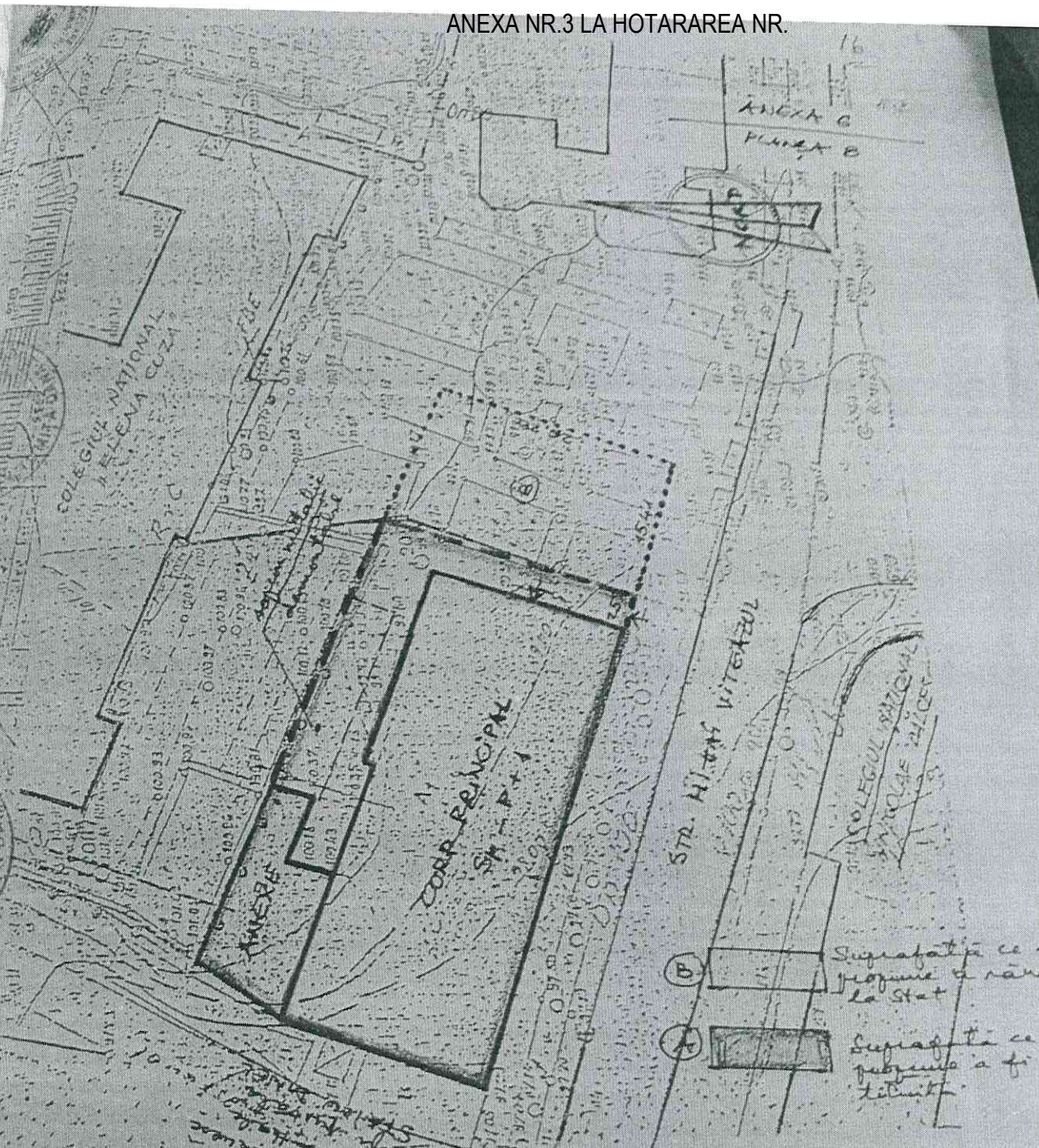


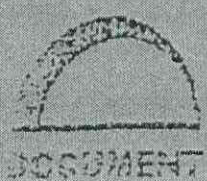
terenul aferent  
 udetului Dolj, având  
 rantă a președintelui  
 hita cadastrala  
 nea de interes  
 it, utilizatorul  
 odificată și  
 elor care fac  
 are.  
 detinător  
 lin. (3) din  
 a specială  
 lităților de  
 n sarcină  
 tianța de  
 edare  
 a fost



Suprafața ce  
 aparține de  
 la Stat  
 Suprafața ce  
 aparține de  
 terenului

**PLAN DE SITUAȚIE**  
 2002  
 Sc 1:50  
 Expert tehnic

- RECONȘTRUIRE**
- Suprafața conf. acte 1948 1572 mp
  - (A) - Suprafața solicitată retrocedării 1150 mp
  - (B) - Suprafața civa rașionale în spațiu public 422 mp



S.C. DOCUMENT S.R.L.  
 Str. Banu Mărăcine nr. 8  
 CRAIOVA

Șef proiect: Arh. Radu Ionescu  
 Proiectat: Arh. Radu Popescu  
 Arh. Marcel Bocu

Beneficiar: S.C. Document S.R.L.  
 Căminarilor "Elena Cuza"